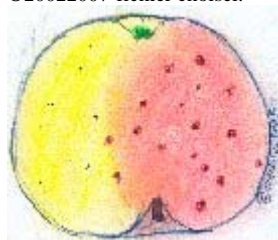


SUZANNE

©20022007-fichier choisel.



Pastel Choisel Jean-Louis 2007.

ORIGINE : Semis, en 1859, du pépiniériste Suzanne de Saint-Jean-des-Mauvrets , Maine-et-Loire , mise à fruits en 1866 . Pomme propagée jusqu'en 1916 par les pépinières Leroy d'Angers.

SYNONYMES :

MATURITE-CONSOMMATION : Janvier-Mars.

FORME : Grosse , L=77mm , H= 63mm.-Plus large , conique.

EPIDERME : Lisse , mince , jaune clair côté ombre, amplement rose tendre côté insolation. Nombreuses lenticelles foncées cerclées de carmin foncé côté insolation.

CUVETTE du PEDONCULE : Très large , très évasé , très profond , fauve.

PEDONCULE : Gros et plus à l'attache , court , ne dépasse pas , oblique.

CUVETTE de L'ŒIL : Large(27mm) , profonde , bossuée.

L'ŒIL : Moyen , mi clos ou clos.

CHAIR : Très blanche , fine , tendre , juteuse , bien sucrée , acidulée , parfum de rose exquis selon Leroy.

OBSERVATIONS : lenticelles sur bois blanches , grandes , très rapprochées.

REFERENCE : Choisel.

BIBLIOGRAPHIE : : A.Leroy , Angers , 1873 , Dictionnaire de Pomologie , n°504.-